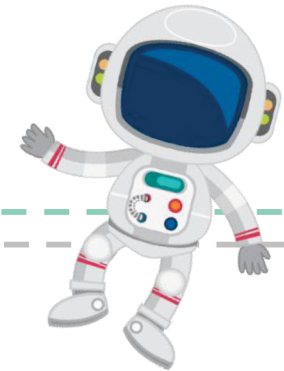
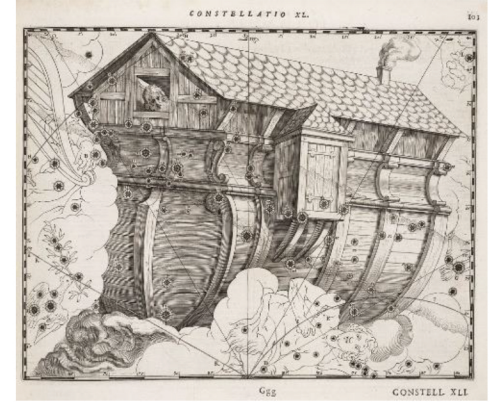


Le cherche étoile

Nuit
européenne
des chercheur·e·s

Le savais-tu ?

Coelum Stellatum Christianum est un ouvrage de 1627 dans lequel Julius Schiller, astronome allemand, a réuni les cartographies du ciel. Leur particularité par rapport aux autres cartes célestes préexistantes est que J. Schiller trouvait ces dernières trop « païennes » à son goût et il décida de rebaptiser les constellations par des références bibliques. Par exemple, le Christ remplace le Soleil, la constellation du Navire d'Argo devient l'Arche de Noé, et les 12 constellations du zodiaques sont renommées par les noms des 12 apôtres. Cette tentative de christianisation du ciel n'a pas eu l'effet escompté et les cartes du ciel sont restées telles que connues auparavant.



Matériel

- ✓ Ciseaux
- ✓ Gabarits
- ✓ Attache parisienne

Expérience

Découpe les deux gabarits (parties 1 et 2). Ensuite, avec l'aide d'un adulte, perce un petit trou au centre des deux disques avec la pointe des ciseaux. Superpose les deux disques de sorte que la partie 2 avec les constellations soit en dessous de la partie 1 avec la fenêtre d'observation (zone transparente), et insère l'attache parisienne dans les trous pour assembler les deux disques.

Et voilà, tu es prêt pour la chasse aux étoiles!

Attention! Le cherche étoile est adapté pour une latitude de 51°, c'est-à-dire proche de celle de Namur (50,4669°).

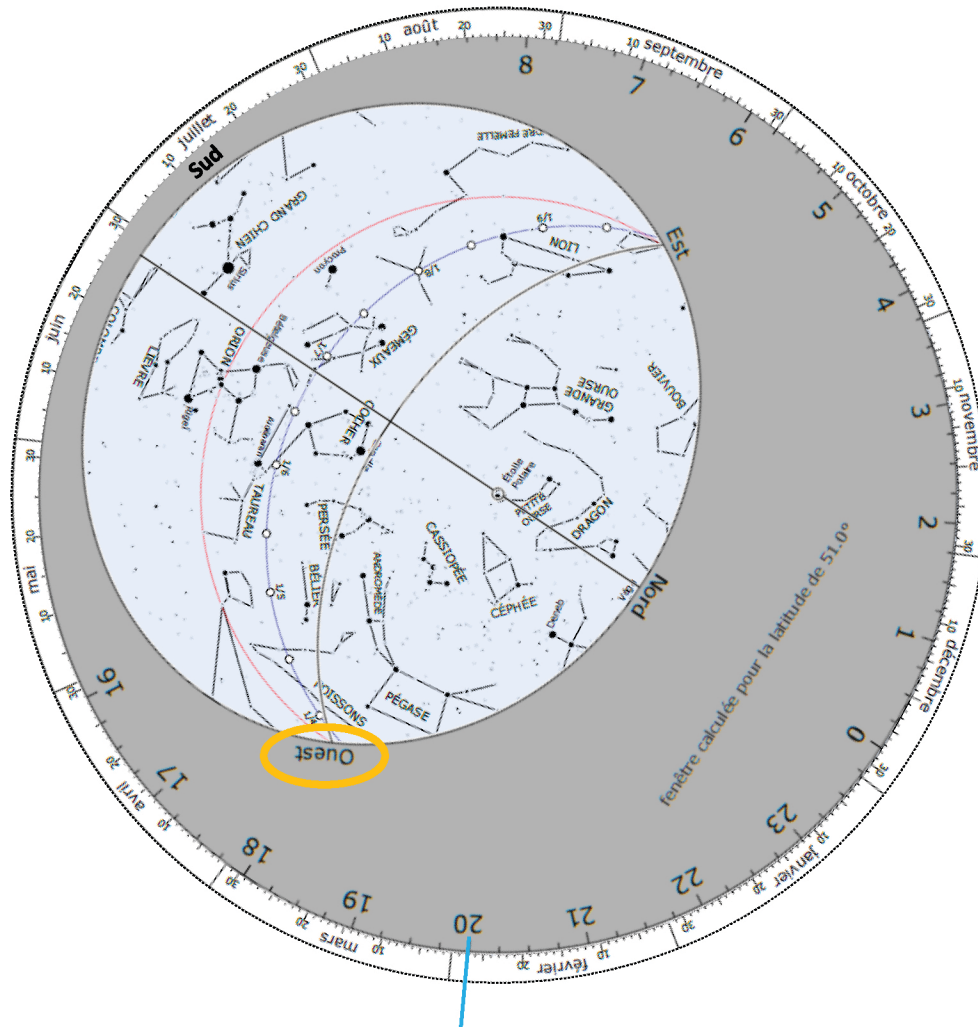
Le pourquoi du comment !

Grâce à ses disques avec les constellations et la fenêtre d'observation, le cherche étoile montre les constellations visibles dans le ciel à un certain moment de l'année et te permet de les identifier.

Par exemple, pour savoir quelles constellations sont observées le 27 février à 21h à Namur, les disques sont superposés pour que **le mois, le jour et l'heure, indiqués sur les bords des disques, s'alignent**. Attention! Il faut enlever 1 h à l'heure de la montre en hiver et 2 h en été pour avoir l'heure solaire.

Une fois les disques superposés correctement, porte ton regard à l'horizon là où le Soleil s'est couché, c'est-à-dire à l'ouest. Tends les bras avec ton cherche étoile en main dans cette direction et positionne **l'indication « ouest » vers le bas**.

Une fois correctement positionnée, la fenêtre d'observation te montre le ciel étoilé qui s'étend autour de toi.



27 février 21h-1h

